

# Hybride toegang regio Centraal Gelderland

Presentatie aanbiedersbijeenkomst 9 februari 2023

Ellen Geuzebroek ([e.geuzebroek@hhm.nl](mailto:e.geuzebroek@hhm.nl))

Lennart Homan ([l.homan@hhm.nl](mailto:l.homan@hhm.nl))

© Bureau HHM 2023

EG/23/0203/tbwcg



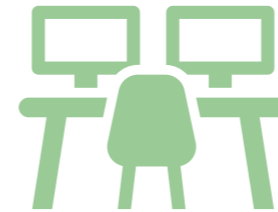
# Opdracht regionale projectleiders



Kennismaken  
en verkennen  
regio



Onderzoeken  
en uitwerken  
toegangsmodel



Toegangsmodel  
vaststellen



Implementeren  
toegangsmodel



# Toegang tot BW per 1 januari 2024

De regio gaat werken met een hybride toegang voor beschermd wonen\*

*'In de hybride toegang is de toegang georganiseerd door de lokale toegang (in principe belegd bij elke gemeente in de regio), met ondersteuning van een regionaal expertiseteam'*

\* Bij beschermd wonen gaat het over de intramurale en de extramurale vormen van beschermd wonen. Dit is breder dan de wettelijke definitie, die zich beperkt tot intramuraal.





# Implementatie

Ingroeien tijdens een tussenfasemodel, met aandacht voor:

- Gebruiken kennis aanwezig in de regio
  - Kennisoverdracht van Wijkteams Arnhem naar lokale toegang
  - Verkleinen de kans op ongewenste overgangseffecten (bv. hogere indicaties)
- Informeren en betrekken aanbieders
- Consequenties overgang van een centraal toegangspunt naar decentraal



# Waar ligt wat u betreft de meerwaarde van een hybride toegangsmodel?





# Wat zijn wat u betreft de grootste uitdagingen van de invoering van het hybride toegangsmodel?

Opbouw kennis bij gemeenten

Afstemming

Samenwerking met aanbieders bw  
Expertise op lokaal niveau  
Zicht op aanbod in de regio bij lokale toegang

Versnippering van kennis en verschil in toewijzingscriteria:  
gelijke monniken ongelijke kappen

Hoe en op welke wijze gaat de communicatie zich ontwikkelen tussen lokale toegang, expertiseteam en aanbieder.

Volgens mij is het hybride toegangsmodel een direct gevolg van de decentralisatie en niet een doel op zich. De grootste uitdaging is de juiste kennis op de juiste plek hebben.

Kennis overdracht ! Nieuwe aanspreekpunten. Tijdverlies  
Gevolgen kunnen zijn lang moeten wachten op indicatie

een coherente organisatie, bestaande ervaringen en kennis meenemen

Overdracht kennis  
Verschillende werkwijzen gemeenten  
Aanbod BW regio en samenwerking

Kennis mbt ggz en samenwerking met huidige zorgaanbieders behouden.

-alle relevante input in het model-kennis en kunde goed geborgd-voorkomen administratieve wir/war

