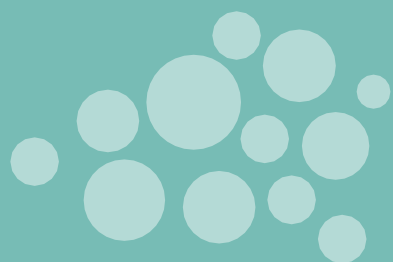


# 4<sup>e</sup> marktverkenning behandeling

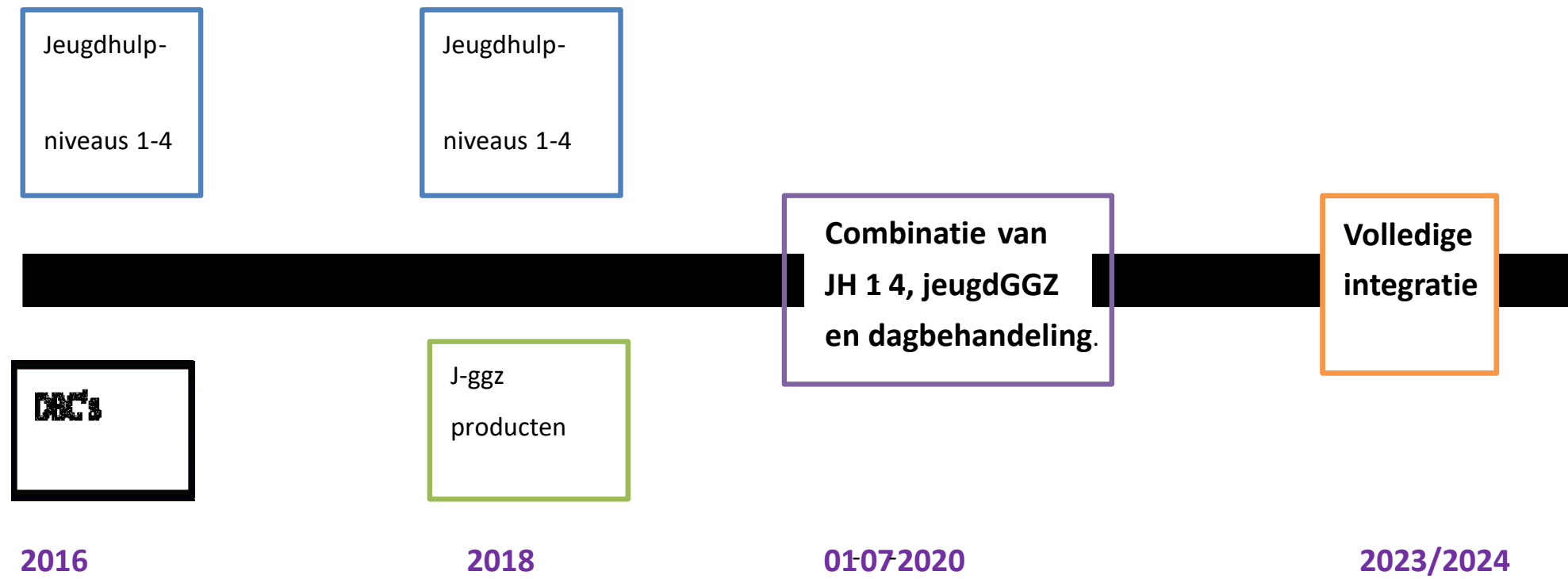
27-08-2019



# Agenda marktverkenning

09:00 – 09:10 uur	Inloop en welkom
09:10 – 09:40 uur	Productindeling en toelichting
09:40 – 10.00 uur	Zorgvorm specifieke eisen en productbeschrijvingen behandeling
<i>10:00 – 10:15 uur</i>	<i>Pauze</i>
10:15 – 11:00 uur	Tarieven
10:00 – 11:10 uur	Planning inkoopproces
11:10 – 11:20 uur	Evaluatie proces en afsluiting





# Bedankt voor jullie inzet!



# Waarom over naar een nieuwe productindeling?

- 1. Ontwikkeling:** Focus binnen de ambulante (specialistische) jeugdhulp verschuift > werken aan normaliseren en loslaten van DSM-V classificatie
- 2. Transformatie:** werken vanuit de uitgangspunten van 'nieuwe jeugd GGZ' en 'pijlers van positieve gezondheid'
- 3. Markt:** huidige producten niet in overeenstemming met elkaar en aanbieder heeft teveel keuzevrijheid
- 4. Weghalen van verschillen:** jeugd GGZ, J&O en (dag)behandeling groep bij elkaar brengen in één product
- 5. Inhoud is de basis:** huidige producten zijn onvoldoende scherp beschreven
- 6. Tarieven:** tarieven tussen jeugd GGZ en J&O liggen teveel uiteen
- 7. Lumpsumfinanciering:** bestuurlijke wens om de financiering van specifieke taken of expertise onder te brengen in producten

## De gezamenlijke uitdaging is: (1)

- Integratie j-ggz, J&O, (dag) behandeling lvb/lvg
- Gemeenten en aanbieders meekrijgen → Beweging
- Verschillen in de tarieven opheffen
- Komen tot goed omschreven, inhoudelijke beschrijvingen die werkbaar zijn voor de professionals
- Eenheid in de productomschrijvingen

## De gezamenlijke uitdaging is: (2)

- Stimuleren van samenwerking in de keten
- Inzetten op afschaling van zorginzet
- Duur en volume zijn de knoppen om aan te draaien
- Het durven afsluiten van behandeltrajecten

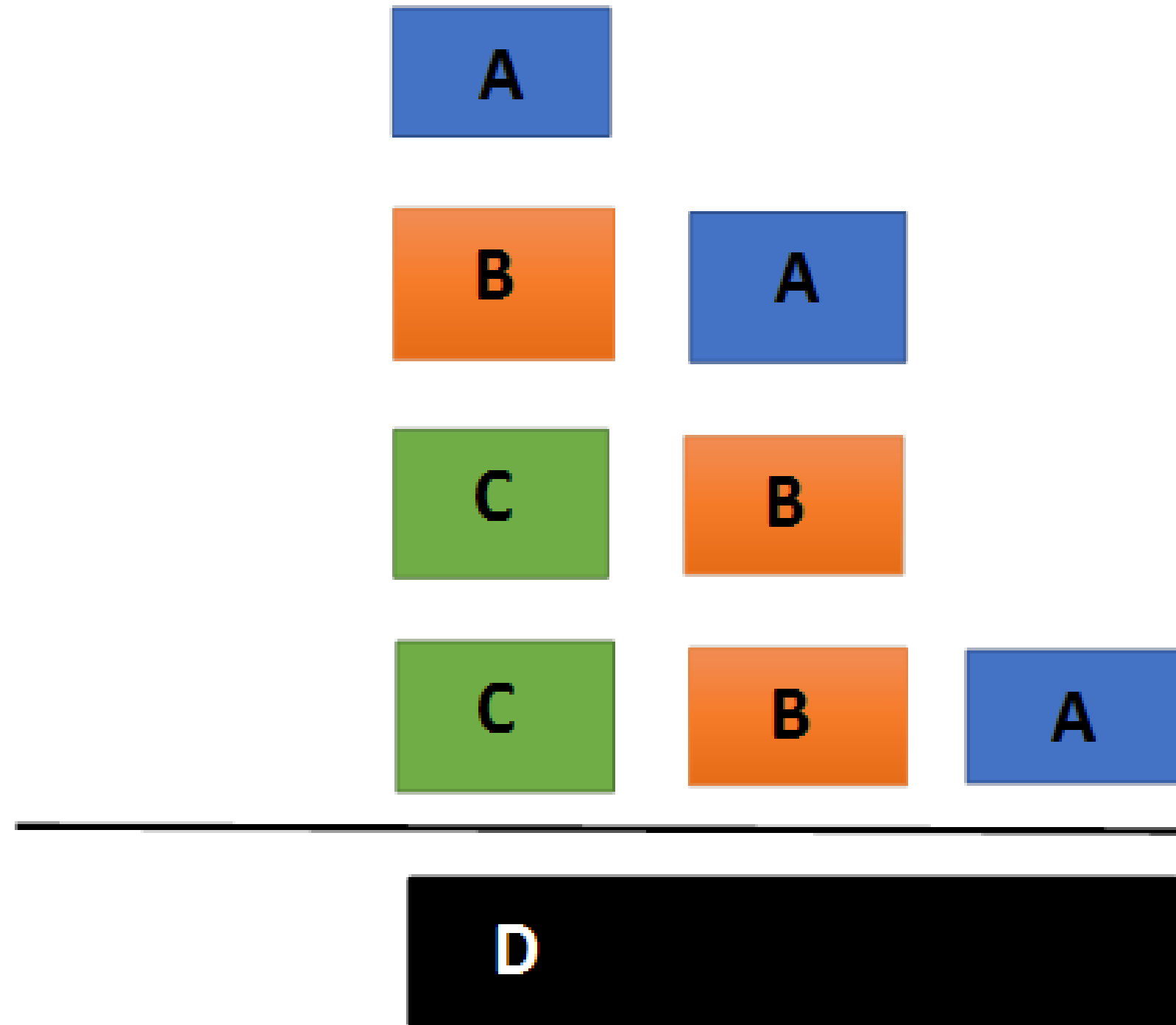


## Wat betekent dit voor de nieuwe producten?

- Indeling is gebaseerd op de principes/het concept van jeugdhulp 1 t/m 4
- Ieder product geeft een bepaalde zorgzwaarte aan
- Aan ieder product is een minimaal opleidingsniveau gekoppeld die voor een deel of geheel bij een traject moet worden ingezet
- Inschrijven voor meerdere producten is verplicht (behalve voor A en D) > samenwerking met andere aanbieders
- Product D is voor een aantal aanbieders die een functie (crisisdienst, ac.functie) voor de regio uitvoeren
- Verschil tussen begeleiding en behandeling > deel JH1 naar begeleiding
- Nazorg valt onder de consultatieproducten A,B,C en D (incl. medicatiecontrole)
- Eén uitgangspunt voor direct en indirect clientgebonden tijd

## Wat is het vervolg?

- Uitwerking van de nieuwe productbeschrijvingen evalueren
- De effecten van de nieuwe productindeling beoordelen en verder ontwikkelen
- Aanbieders die alleen werken met D, bewegen richting de gewenste systematiek
- Verdere invulling geven aan gezamenlijke transformatie



## Producten per 01-07-2020

- Behandeling A1
- Behandeling C
- Behandeling groep B
- Consultatie C
- Dyslexie diagnose
- Kindergeneeskunde licht
- Behandeling A2
- Behandeling D
- Consultatie A
- Consultatie D
- Dyslexie behandeling
- Kindergeneeskunde middel
- Behandeling B
- Behandeling groep A
- Consultatie B
- BSO +
- Besch. Comp 24 uur

# Zorgvorm specifieke eisen en behandelproducten

- Proces
  - Aanpassingen n.a.v. opmerkingen derde marktverkenning
  - Met groep aanbieders (Zozijn, KJRA, Pluryn, Lindenhout, Pactum, GGNet, Zij aan Zij, Driestroom en 's Heerenloo) doorgenomen
  - Besproken in werkgroep
  - Besproken en vastgesteld in projectteam
- Komt geen apart product voor 'nazorg'. Onder consultatie is tekst over 'nazorg' toegevoegd. Maximum van 4 uur per jaar.
- Nog specifieke opmerkingen, verbeteringen of vragen?



# Planning inkoopproces

Activiteit	Datum in 2019
Publicatie inkoopdocumenten	Wk 42
Gelegenheid tot het stellen van vragen	Uiterlijk Wk 45, datum vóór 10.00 uur
Vragen beantwoorden	
Nota van Inlichtingen	Wk 49
Gelegenheid tot stellen van vragen	Uiterlijk Wk 51, datum vóór 10.00 uur
Activiteit	Datum in 2020
Nota van Inlichtingen	Wk 3
Uiterste termijn Inschrijving op raamovereenkomst	Uiterlijk Wk 5, datum vóór 10.00 uur
Beoordeling	
Verificatiegesprek	Vanaf Wk 5
Definitieve kwalificatie	Uiterlijk 30 juni 2019
Vanaf 1 werkdag na definitieve gunning	1 juli 2020

# Toelatingsprocedure (1)

- Uitgangspunten
  - Flexibiliteit
    - Ondersteunend aan transformatie
    - Tussentijdse toetreding mogelijk gemeenten en aanbieders
  - Lange verbintenissen
  - Ondernemers die al jaren goed werk leveren mogen niet buiten de boot vallen
- Uitgaan van
  - Strenge selectie op kwaliteit en dienstverlening
  - Strikte verificatie
  - Een goed ingerichte monitoring op naleving van voorwaarden en eisen
  - Een integrale aanpak voor kwaliteit, toezicht en handhaving



## Toelatingsprocedure (2)

- Keuze voor ‘Semi Open inkoop methode’ voor alle zorgvormen, behalve Verblijf
  - Duur toetreding, 4 jaar met daarna jaarlijkse optie tot verlenging
  - Eén keer open en daarna dicht
  - Indien lokaal of regionaal tekort aanbieders systeem open
- Wijze van openstelling
  - Regionale inventarisatie behoefte uitbreiding aantal aanbieders
  - Beschrijving meerwaarde vanuit de vraag
  - Maximaliseren van het aantal aanbieders
  - Welke zorgvorm en welke gemeente
  - Kwalificatie na beoordeling en verificatie
- Voorstel onder voorbehoud van ambtelijke en bestuurlijke afstemming.

## Toelatingsprocedure (3)

- Er is geen mogelijkheid voor tussentijdse openstelling voor gecontracteerde aanbieders.
- Openstelling periode
  - De periode waarin de toelatingsprocedure open staat is vanaf de dag van publicatie week 42 tot de dag van inschrijving week 5.
- Let op: alle genoemde data zijn onder voorbehoud.