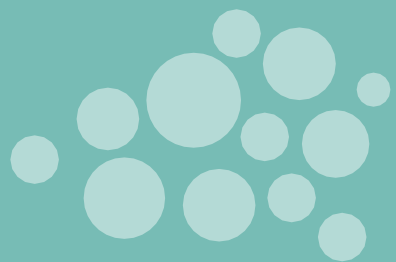


3^e marktverkenning behandeling

04-07-2019



Agenda marktverkenning

10:00 – 10:10 uur	Welkom
10:10 – 11:45 uur	Zorgvorm specifieke eisen en productbeschrijvingen behandeling
<i>11:45 – 11:55 uur</i>	<i>Pauze</i>
11:55 – 12:10 uur	Toepasbaarheid van de producten Behandeling op verblijf en groepen
12:10 – 12:25 uur	Directe en indirecte uren
12:25 – 12:30 uur	Afsluiting



Zorgvorm specifieke eisen en behandelproducten

1. Consultatieproducten: graag terugkoppeling per mail
2. Zorgvorm specifieke eisen: algemene reactie
3. Behandelproducten: reactie van maximaal 4 minuten per aanbieder
(puntsgewijs en niet reageren op elkaar)

Zorgvorm specifieke eisen:

- Wat spreekt je aan?
- Heb je aanvullingen?

Behandelproducten:

- Wat vind je ervan?
- Kun je er straks meewerken op basis van je expertise (J-ggz, J&O en LVG)
- Welke aanvullingen of verbeteringen zou je graag willen?

Volgorde

1. *Jeugd GGZ*
2. *KJRA*
3. *GGNet*
4. *Pactum*
5. *Loofles*
6. *Autimaat*
7. *Raadthuys*
8. *'s Heerenloo*
9. *Family Supporters*
10. *Karakter*
11. *Siza*
12. *Rigtering*
13. *Pluryn*
14. *Bosman GGZ*
15. *OGHeldring*
16. *Parnassia*
17. *Pro Persona*
18. *Entrea Lindenhout*
19. *Zij aan Zij*



Behandeling tijdens verblijf en dagbehandeling

- Uitgangspunt in Regio Centraal Gelderland is de scheiding tussen verblijf en behandeling.
- De behandelproducten moeten dus óók worden gebruikt door behandelaren / vaktherapeuten die jeugdigen behandelingen op locaties voor 24-uurs verblijf en dagverblijf

Vraag: zijn deze behandelproducten geschikt voor het leveren van behandeling op locaties voor verblijf en dagbehandeling?

We onderscheiden drie soorten tijdbesteding (grotendeels GGZ-definitie)

1. Direct cliëntgebonden tijd. Tijd die is besteed aan *directe interactie* met de jeugdige of zijn/haar (niet-professionele?) systeem. Directe interactie bijvoorbeeld: face-to-face, telefonisch, chat, email met zorginhoudelijke instructies

2. Indirect cliëntgebonden tijd. Tijd die is besteed aan de jeugdige of zijn/haar systeem, maar niet in directe interactie. Voorbeeld: reistijd, opstellen hulpverleningsplan, inhoudelijke verslaglegging, casusoverleg.

3. Indirecte tijd. Tijd die niet direct herleidbaar is tot de hulpverlening aan één jeugdige. Voorbeelden: vakantie, ziekte, beleidsoverleg, facturatie, verkrijgen/verlengen toewijzingen.

GGZ en jeugd & opvoedhulp: categorieën 1 en 2 declarabel

LVB: categorie 1 declarabel

Vraag aan ggz/J&O: wat zou er mis kunnen gaan als in 2020 alleen de directe tijd orden vergoed, maar dan met een hoger tarief waarin de indirect cliëntgebonden tijdbesteding als opslag wordt vergoed?

Vraag aan Ivb: wat zou er mis kunnen gaan als in 2020 ook de indirect cliëntgebonden tijd zou worden vergoed, maar dan met een lager tarief omdat de opslag voor indirect cliëntgebonden tijdbesteding komt te vervallen?

Vervolg (periode tot 27 augustus)

- *Productbeschrijvingen en zorgvorm specifieke eisen aanvullen op basis van input*
- *Groepsbehandeling wordt nog nader bekeken*
- *BSO+-product en behandelgroepen 0 t/m 4 jaar*
- *Tarieven koppelen aan de producten*
- *Optie: tussentijdse verkenning tarieven*

Let op: uitvraag tariefstelling Behandeling (5 juli)

Van 16 juli t/m 12 augustus: gesprek mogelijk over de productbeschrijvingen

4^e marktverkenning is op 27 augustus van 09.00 tot 11.00 uur in Zevenaar